

Regione Autonoma  
della Valle d'Aosta



Comune di

Commune de

# BARD

Variante generale al P.R.G. e  
di adeguamento al P.T.P.

## CARTOGRAFIA MOTIVAZIONALE

Carta di uso del suolo e strutture agricole

Data: Novembre 2007  
Agg. Dicembre 2010  
Agg. Maggio 2013

### TAVOLA M3

Scala 1:5000

Base cartografica: Carta Tecnica Regionale

Sindaco  
Cesare Bottan

Tecnico incaricato  
arch. Mariagiovanna Casagrande

Adottato dal Consiglio Comunale con deliberazione n. 20 in data 12 luglio 2012  
Ulteriore approvazione con deliberazione n. 10 in data 15 febbraio 2013  
Bard il timbro Il segretario comunale

## LEGENDA

### Campiture

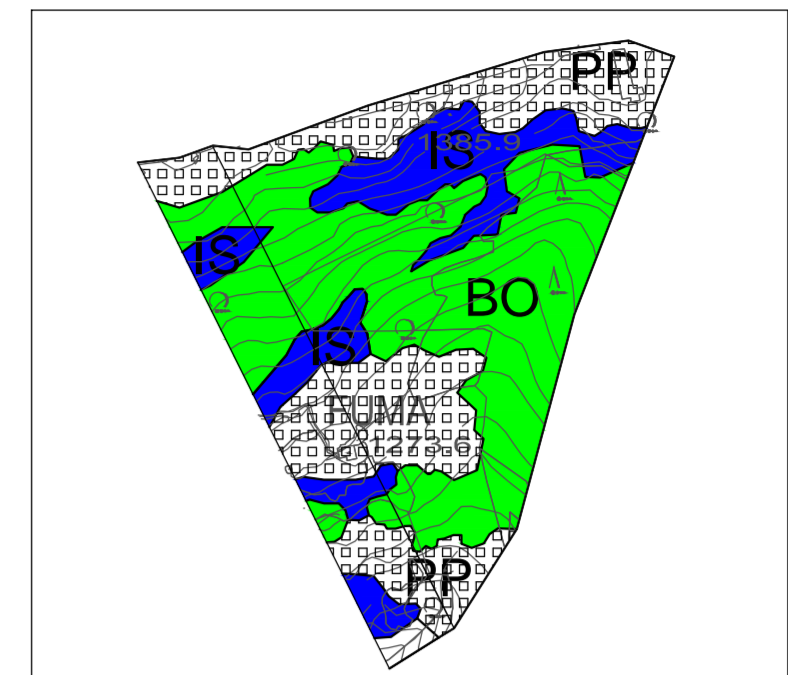
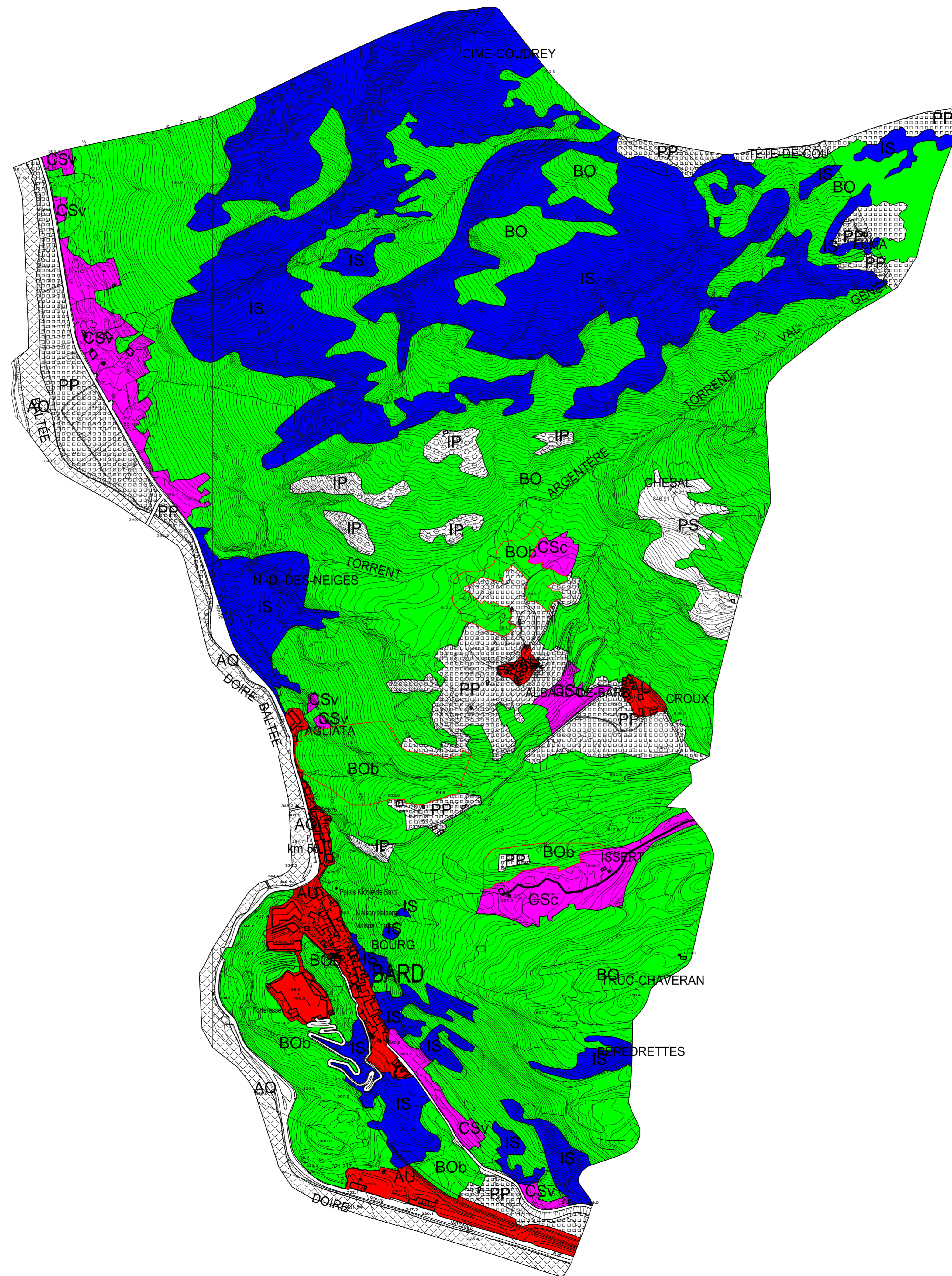
CS	CSv	IS	BO	BOb

### Linee

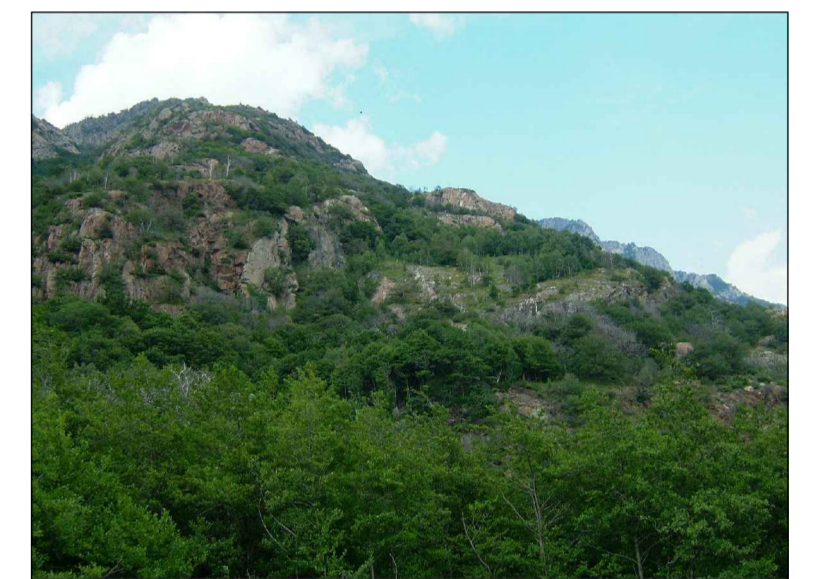
PP	PP

### Simboli

AV



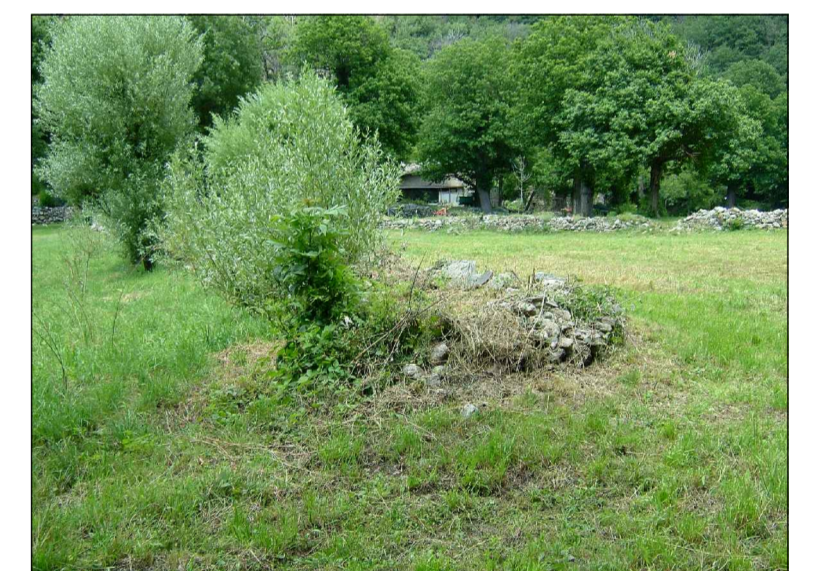
Base cartografica: Carta Tecnica Regionale 1:10000  
Stralcio C.T.R. scala 1:5000



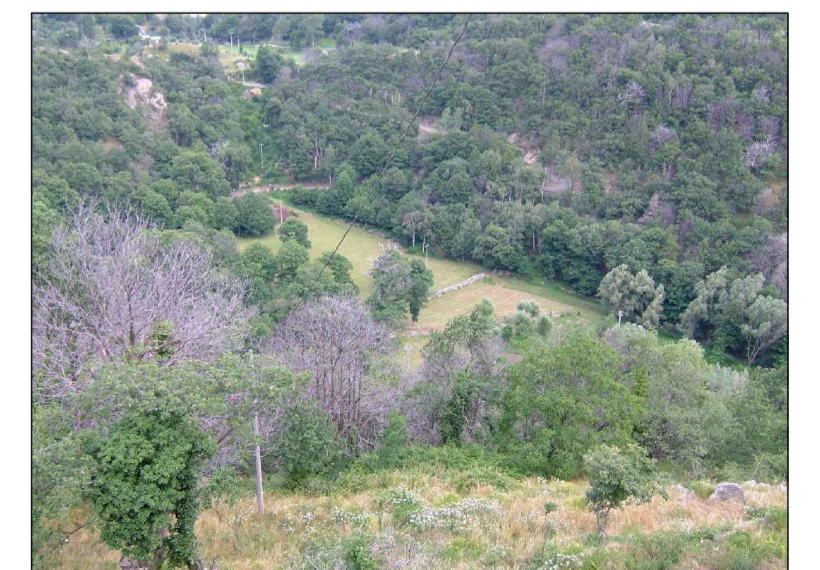
Le zone a monte dell'hameau di Altabard di Bard, a valle del "mayen" di Chesal, caratterizzato ancora da pareti rocciose e da bosco fitto.



Si segnalano le zone a valle del "mayen" di Chesal, caratterizzata dalla presenza di castagni secolari.



Si segnalano le zone a valle del "mayen" di Chesal, caratterizzata dalla presenza di castagni secolari.



Le ampie e fitte zone boscate che circondano le poche "buone terre coltivabili" nelle rare zone pianeggianti della spalla glaciale di Altabard tra Donnas e Bard.