

Regione Autonoma
della Valle d'Aosta



Comune di

Comune di

Commune de

BARD

Variante generale al P.R.G. e
di adeguamento al P.T.P.

CARTOGRAFIA MOTIVAZIONALE

Carta di analisi del paesaggio e dei beni
culturali

Data: **Novembre 2007**
Agg. **Dicembre 2010**
Agg. **Maggio 2013**

TAVOLA M4

Scala 1:5000

Base cartografica: Carta Tecnica Regionale

Sindaco
Cesare Bottan

Tecnico incaricato
arch. Mariagiovanna Casagrande

Adottato dal Consiglio Comunale con deliberazione n. 20 in data 12 luglio 2012
Ulteriore approvazione con deliberazione n. 10 del 15 febbraio 2013
deliberazione di Giunta Regionale n. 201 del 15 febbraio 2013
Bard il timbro Il segretario comunale

LEGENDA

Campiture

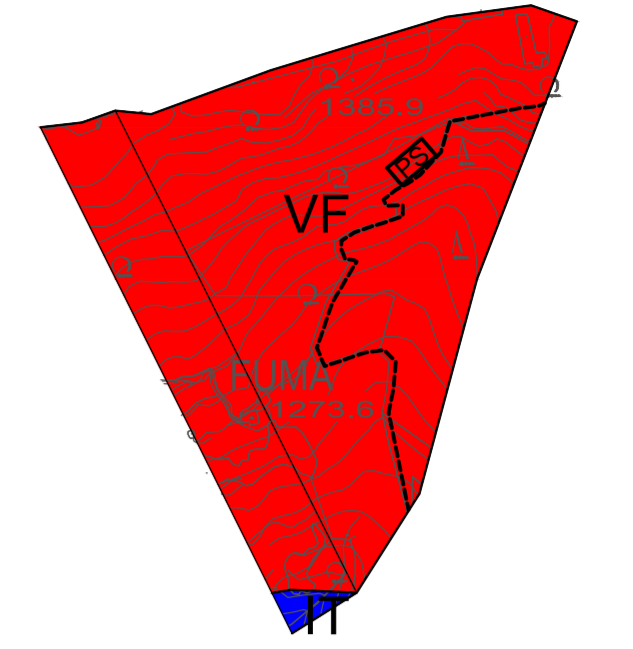
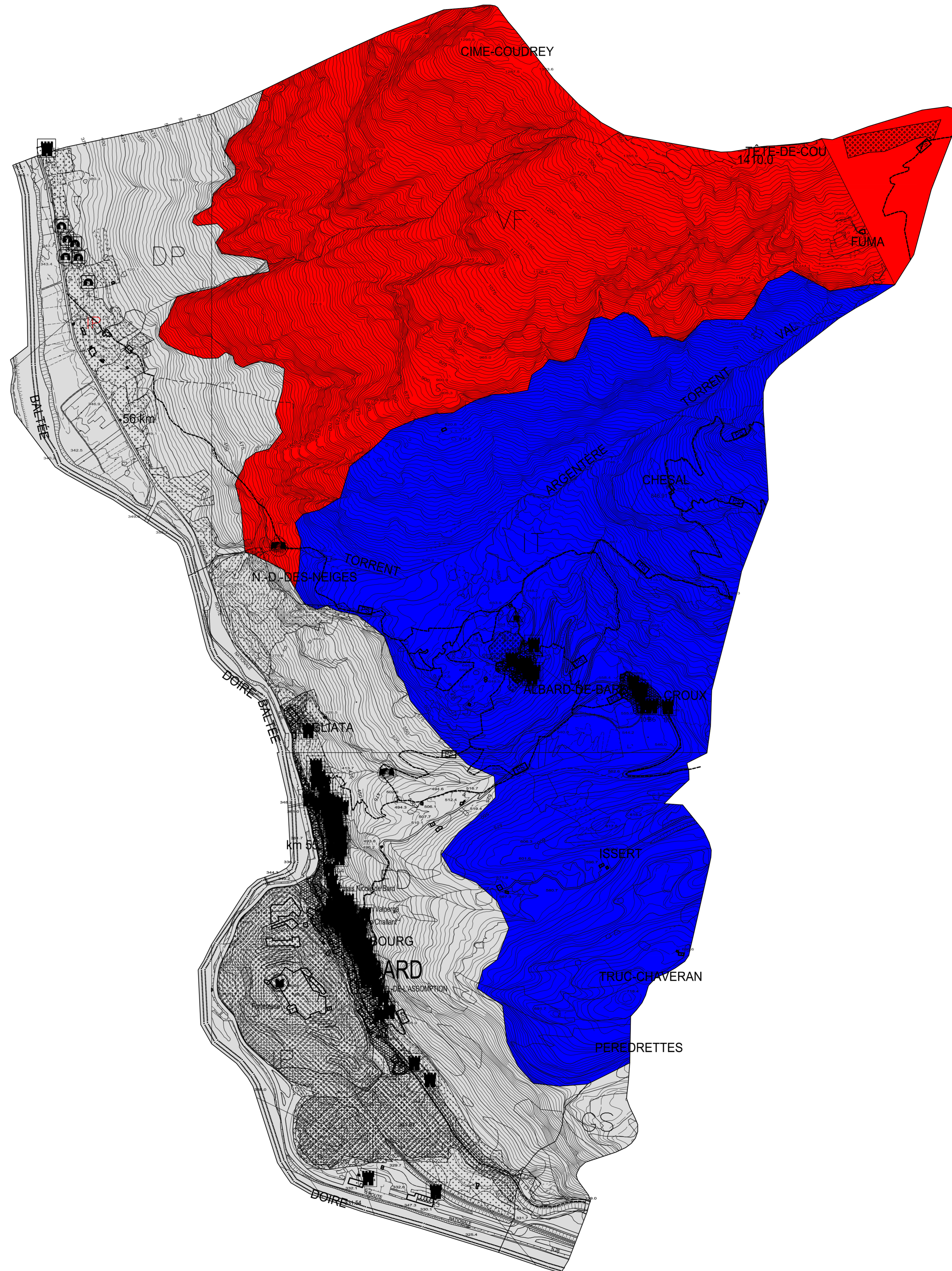
C01	C05	C07	C17	C12	C11

Linee

L06 - A16	L23

Simboli

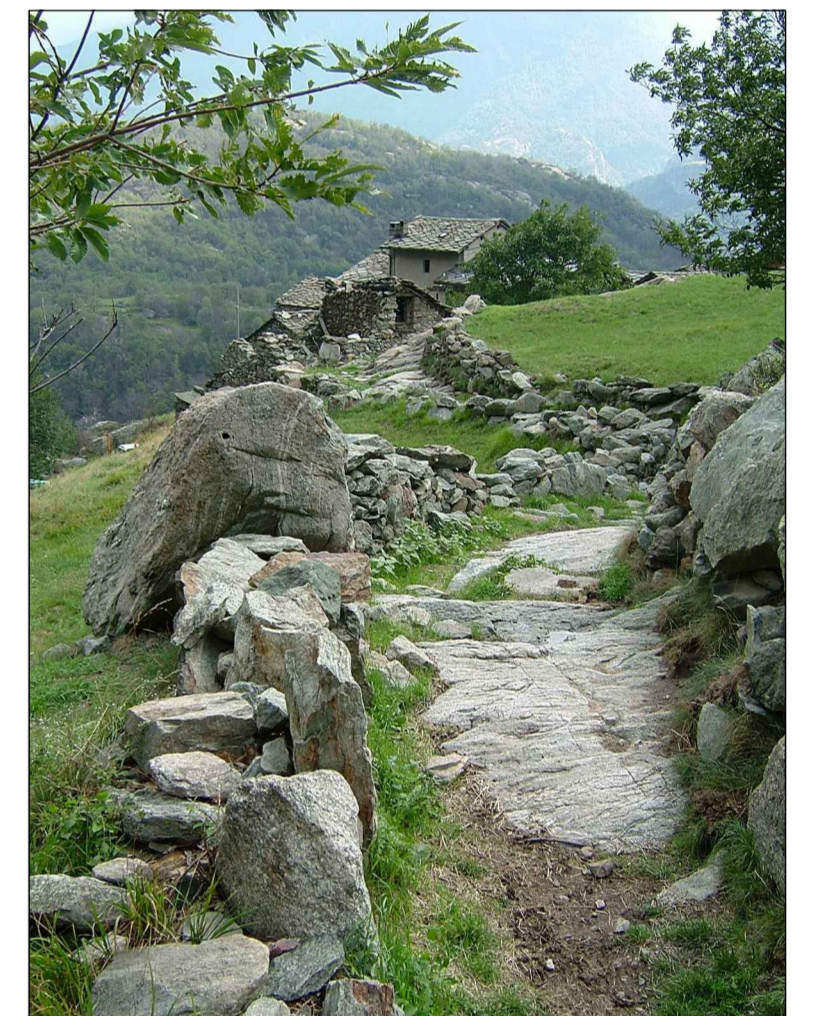
S012	S013	S014	S015	S017	S018



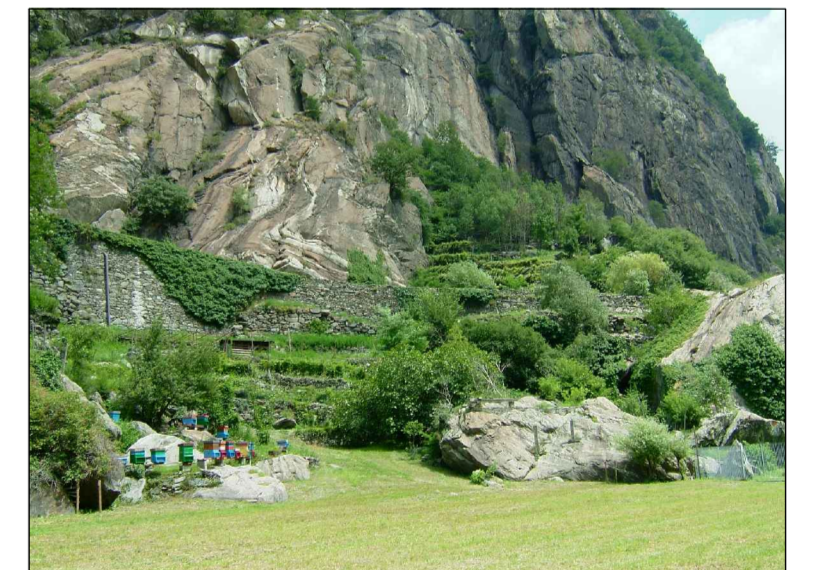
Base cartografica: Carta Tecnica Regionale 1:10000
Stralcio C.T.R. scala 1:5000



Veduta del paesaggio di Bard, paesaggio di terrazzi con sistemi insediativi e l'antico sentiero verso il passo e le fortificazioni di Cou.



Veduta del paesaggio di Bard, paesaggio di terrazzi con sistemi insediativi e l'antico sentiero verso il passo e le fortificazioni di Cou.



Veduta del paesaggio di Bard, paesaggio di terrazzi con sistemi insediativi e l'antico sentiero verso il passo e le fortificazioni di Cou.



Veduta del paesaggio di Bard, paesaggio di terrazzi con sistemi insediativi e l'antico sentiero verso il passo e le fortificazioni di Cou.