

Regione Autonoma
della Valle d'Aosta



Comune di

Commune de

BARD

Variante generale al P.R.G. e
di adeguamento al P.T.P.

CARTOGRAFIA PRESCRITTIVA

Carta di tutela e valorizzazione del
paesaggio e dei beni culturali

Data: Novembre 2007
Agg. Dicembre 2010
Agg. Maggio 2013

TAVOLA P1

Scala 1:5000

Base cartografica: Catasto

Sindaco
Cesare Bottan

Tecnico incaricato
arch. Mariagiovanna Casagrande

Adottato dal Consiglio Comunale con deliberazione n. 20 in data 12 luglio 2012
Ulteriore approvazione con deliberazione n. 10 del 15 febbraio 2013
Bard Il timbro Il segretario comunale

LEGENDA

Campiture

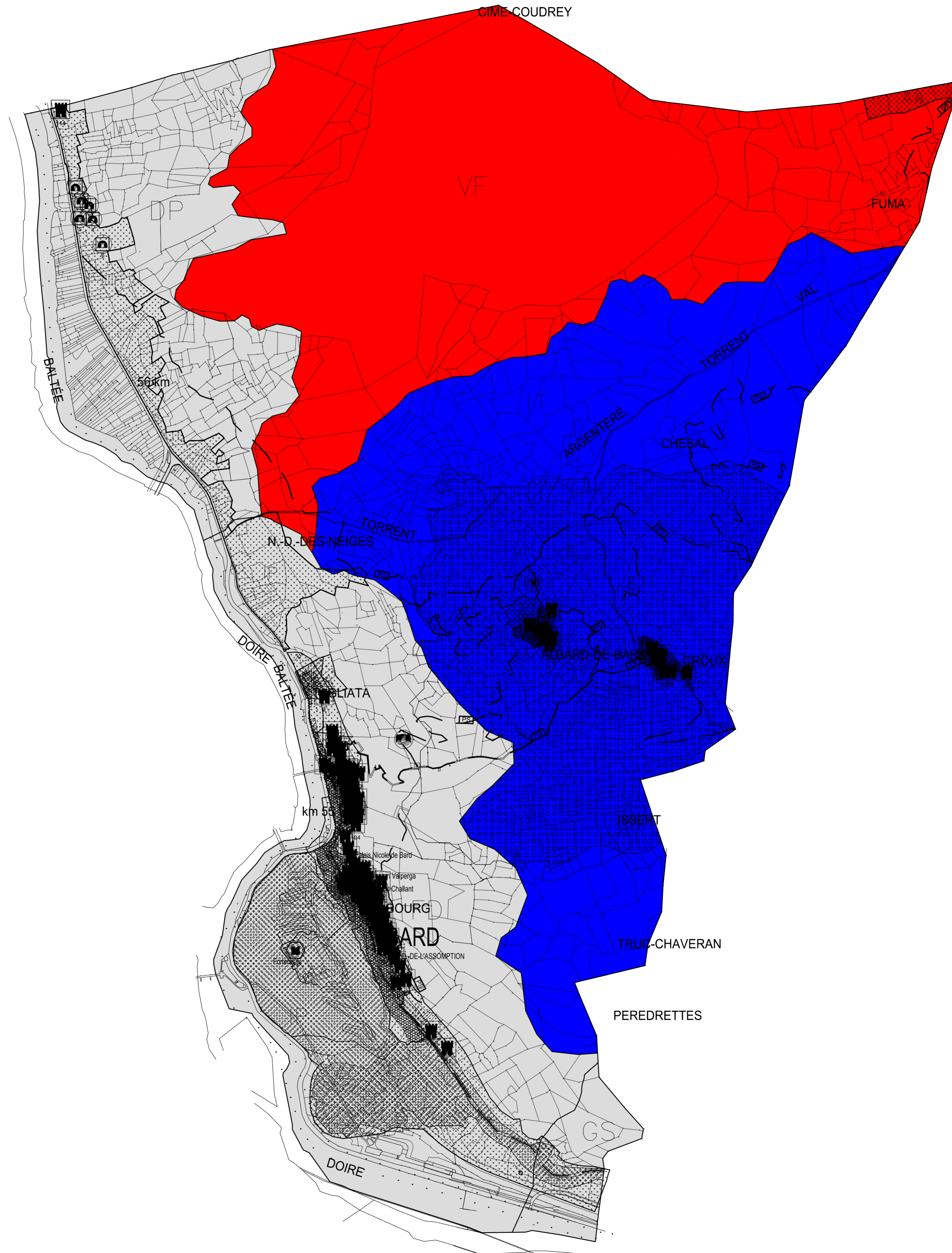
C01	C06	C07	C10	C17	C12	C11

Linee

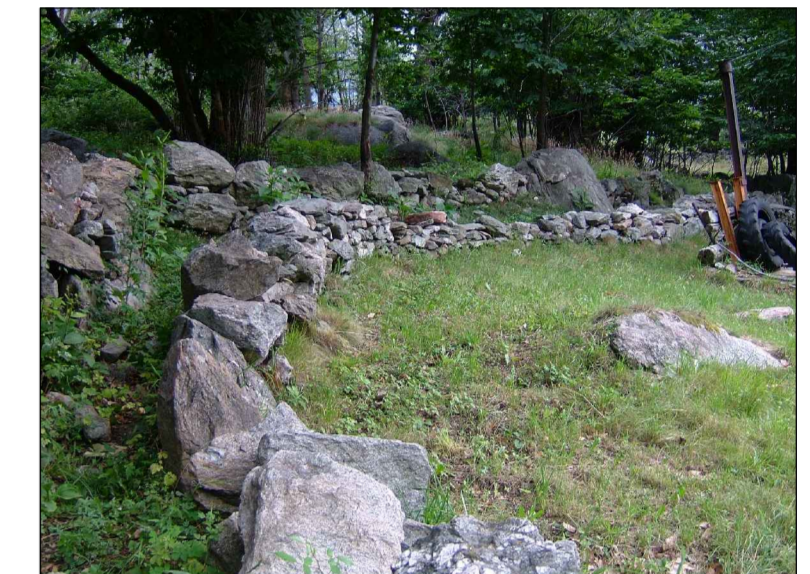
L05 + A16	L23

Simboli

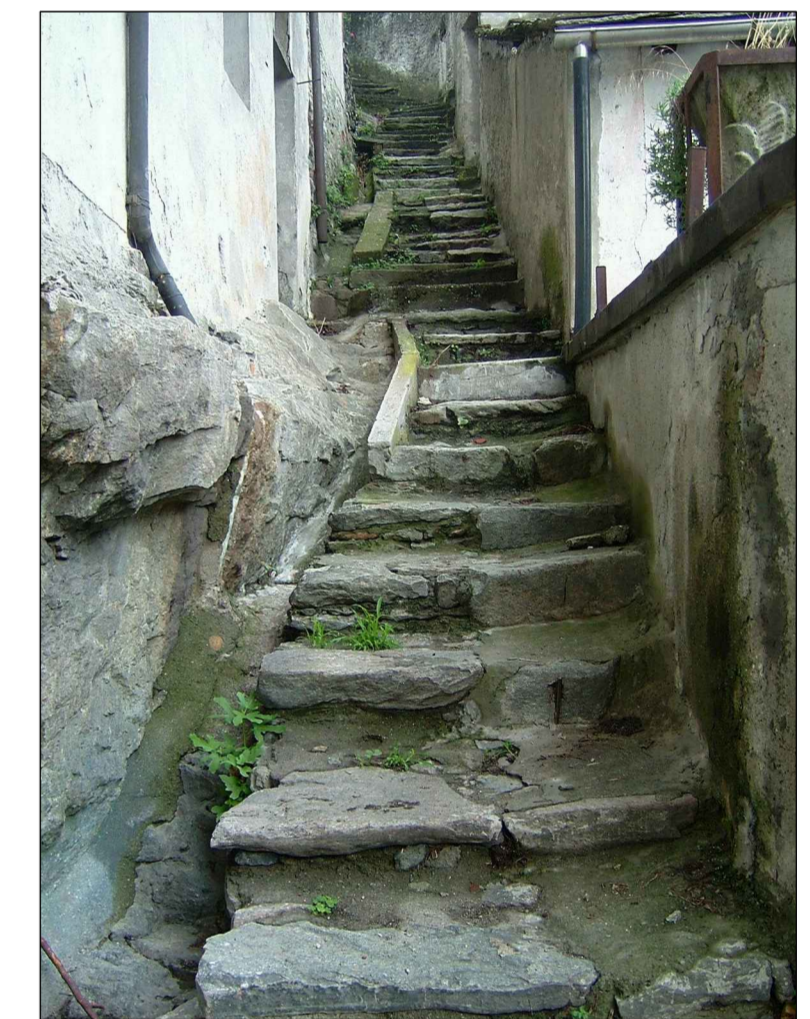
S012	S013	S014	S015	S017	



L'ameau di Altobard di Bard.



Uno degli antichi sentieri che dal fondovalle salvano all'ameau di Altobard di Bard.



St. Jean-Baptiste in Bard, showing stone steps and buildings.



Il Forte di Bard: bene culturale di rilevanza maggiore - codice C2.



Il ponte medioevale tra Bard e Hfne: bene culturale di rilevanza minore - codice C175.